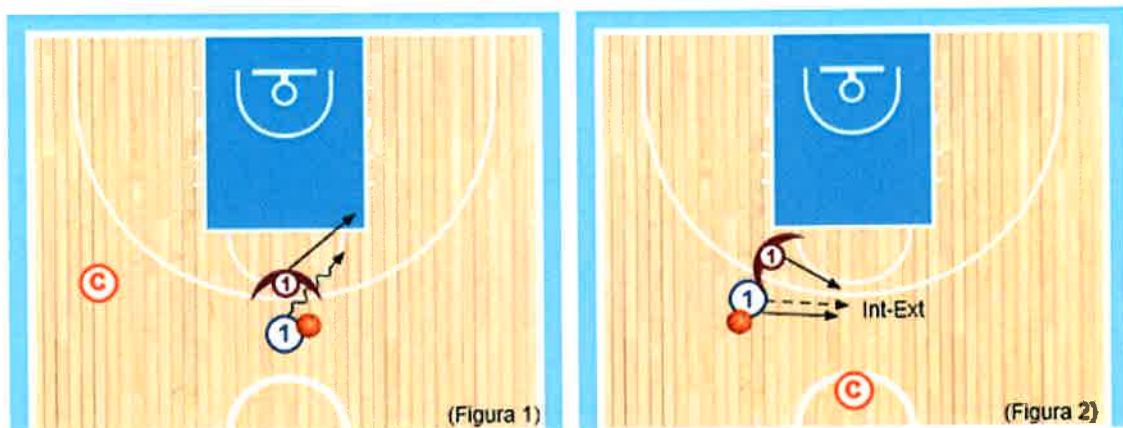


7. ¿Cómo inicias la tarea?

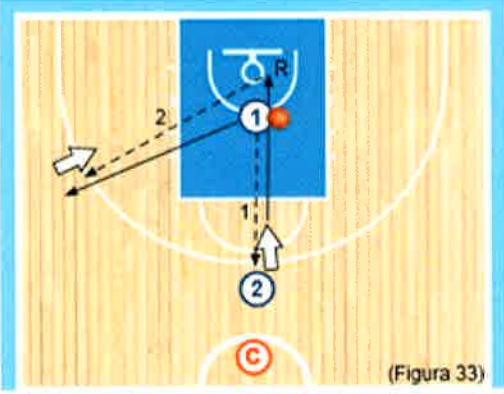
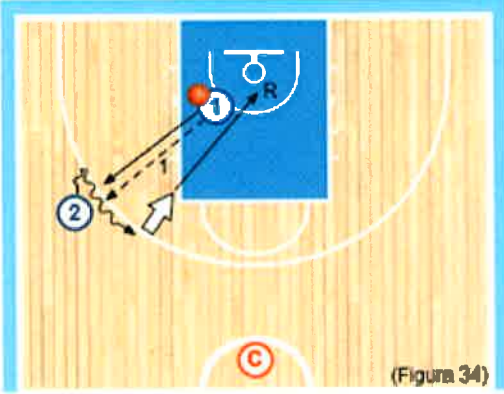
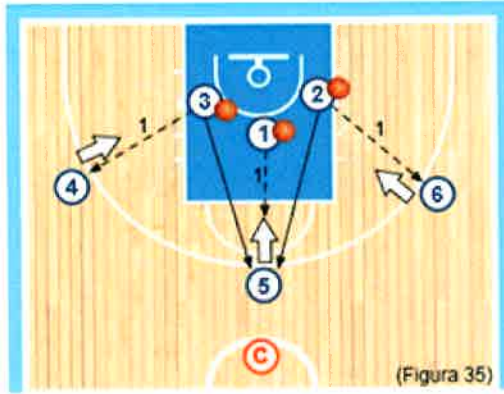
¿Cómo inicias la tarea? ¿La inicias siempre en una posición centrada al aro con posesión del balón por parte del atacante, con o sin defensor, y botando como primera opción? (Ver figura 1) ¿Las inicias tras pase de un defensor que, previamente, ya sabe qué va a ocurrir y, sobre todo, cuándo? O ¿las inicias diciéndole a quién tiene que pasar y dónde tiene que ir?

A modo de reflexión, ¿estas situaciones son reales durante un partido? ¿Son situaciones ilusionantes, por lo incierto del desarrollo? O ¿podrías introducir dicha incerteza en el diseño de la tarea para que el jugador reaccione a lo que esté sucediendo en ese momento, de una manera u otra según la percepción que tenga de la situación?

Al principio, tanto las situaciones de 1c0 como las de 1c1, me gusta iniciarlas desde una posición estática con un autopase (dando un bote o aéreo –simulando la recepción de un pase y posterior parada-) desde las tres posiciones básicas (central, lateral y esquina) + una parada en 1 o 2 tiempos (int-ext o ext-int) + una finta previa (de salida, de tiro o de pase) (ver figura 2).



Qué ejercicios haces

Grado de participación	<p>Al pasa a A_2 y busca otro espacio libre para lanzar: A_2 tiro + rebote.</p> <p>Valora si es adecuado, insuficiente o excesivo en grado de participación.</p>
 <p>(Figura 33)</p>	
Grado de implicación cognitiva	<p>A_2 "lee" la situación según la reacción del defensor (presiona, flota, flota + presión...).</p> <p>Se puede competir entre las parejas de la $\frac{1}{2}$ pista o entre todos.</p> <p>Valora si es adecuado, insuficiente o excesivo en grado de implicación cognitiva.</p>
 <p>(Figura 34)</p>	
Grado de implicación cognitiva	<p>Incluso molestar el tiro de su compañero o de otro compañero o el pase de otra pareja... para generar incertidumbre en la realización.</p> <p>Si pueden robar el pase, le das importancia a la ejecución del mismo. El reboteador sale fuera de 6,25 m y pasar con una mano desde el bote.</p>
 <p>(Figura 35)</p>	